



Infrastrutture per l'accesso

Grazia Ugolini



Regione Toscana

Agenda Digitale
Toscana 

RT
RETE TELEMATICA
REGIONALE TOSCANA

Carta Nazionale dei Servizi

La Carta Nazionale dei Servizi (CNS) è uno strumento di identificazione in rete che consente la fruizione dei servizi delle amministrazioni pubbliche.

Le istanze e le dichiarazioni presentate per via telematica alle pubbliche amministrazioni e ai gestori dei servizi pubblici ai sensi dell' articolo 38 , commi 1 e 3, del decreto del Presidente della Repubblica 28 dicembre 2000, n. 445 , sono valide:

...quando l'autore è identificato dal sistema informatico con l'uso ... della carta nazionale dei servizi



Carta Nazionale dei Servizi



Strumento di autenticazione sicuro : si basa su tecnologie crittografiche e PIN

A norma CAD : strumento di autenticazione **Forte non ripudiabile**

Elenco delle società autorizzate all'emissione è pubblico e quindi chiunque può far accedere ai propri servizi on-line tramite la nostra TS-CNS

Le nostre infrastrutture di accesso ai servizi si basano già da tempo su tali tecnologie (**ARPA**)

Carta Nazionale dei Servizi

Infrastruttura regionale per la gestione del ciclo di vita della carta

Gestionale per l'attivazione della carta che consiste nella consegna della busta PIN previo riconoscimento del cittadino

N. sportelli (1200) e numeri addetti formati (600)

Call center informativo e di supporto alla installazione del software necessario per l'utilizzo (driver del lettore e driver della carta)

N. chiamate attuali (20.000 annue e potenziali 350.000 annue)

Sezione del sito istituzionale dedicato

www.regione.toscana.it/cartasaniatria

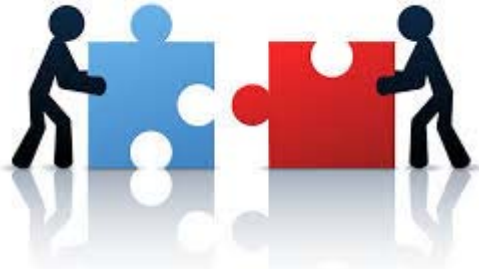
Carte attivate : 1.400.000

Lettori venduti : 55.000



DGR 43/2013

A. Toscane operano come soggetti delegati alla attivazione. Si attiva la carta dove vengono erogati i se



ENTE

- accettare "l'incarico al trattamento dati" in qualità di responsabile esterno al trattamento dati della CNS
- attivare uno o più sportelli indicando ubicazione e orario di apertura
- individuare un "responsabile" incaricato di :
 - Gestire le utenze degli operatori;
 - Verificare il rispetto delle procedure operative indicate nel manuale operativo per la gestione della carta.
 - informare i cittadini sui servizi on-line disponibili

RT

- Supporto all'avvio
- Assistenza tramite help-desk dedicato
- Aggiornamento del materiale informativo



ARPA

Infrastruttura per l'autenticazione, l'autorizzazione e accesso sicuro ai servizi della PA

Autenticazione
Ruoli
Profili
Applicazioni



ARPA

Creare identità digitale dell'utente autenticato e autorizzato



Identificazione e credenziali uniche

Utente deve reperire con facilità i servizi offerti dalle pa in funzione delle sue caratteristiche

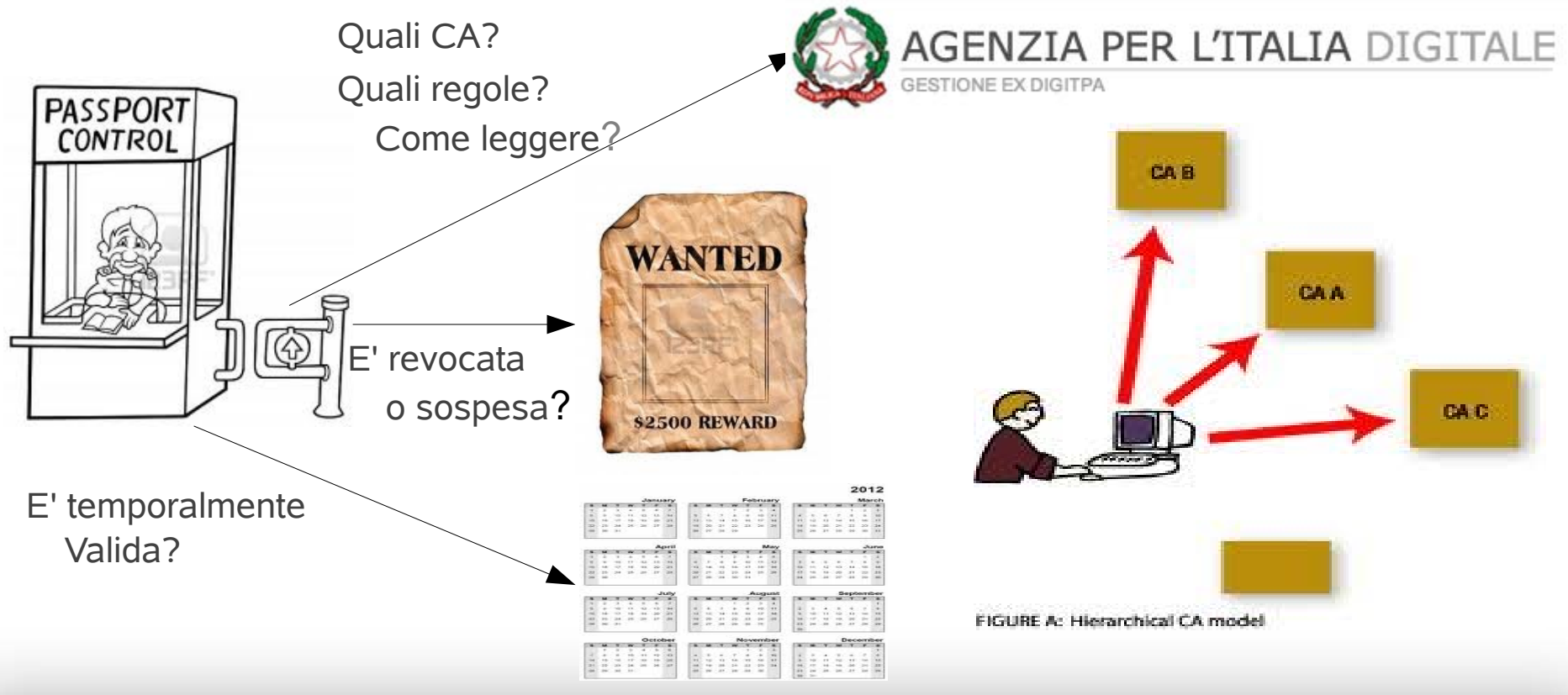
Desktop personalizzato in base ai suoi "ruoli" (funzioni esercitate)

Le informazioni che caratterizzano un utente sono già disponibili occorre metterle in rete

Modello identità federata

A-r-p-a

Autenticazione : **riconoscere** l'utente con una unica credenziale



a-R-p-a

Autorizzazione (cosa posso fare?)

si basa sul riconoscimento del ruolo che il soggetto svolge (cosa sono?)



RFC 146



RFC 156



Attribute Authority
Fonti Dati

ARPA

Vantaggi per le P.A.

Credenziale unica = nessun costo di gestione

Diffusione a livello nazionale e rispetto della norma

Funzioni di indice/portale/micro servizi

Delega

Modellazione comune/specifica dei ruoli aziendali interaziendali

Ricongiunzione di attributi da vari Sistemi Informativi (AA)

Riduce l'impatto in caso di variazione gestionali



ARPA

Vantaggi per le P.A.

A partire dall'organizzazione aziendale è possibile modellare parte dell'identità dei soggetti (Livello giuridico comune)

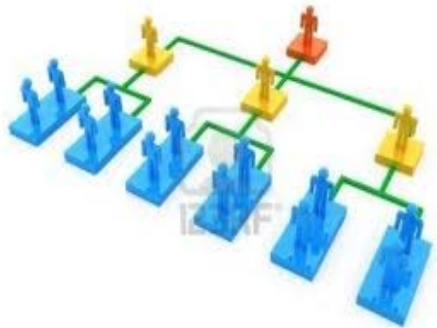
“Cosa sono”

Analizzando l'organizzazione dei servizi interni si ottengono gli attributi funzionali (più vicini ai profili applicativi) nell'ambito specifico **“Chi fa cosa”**

ES: Ruoli per i back-office

Operatore Ente Locale

Medico Servizio Sanitario Toscano



Chi la sta utilizzando



Servizi per i cittadini : Fascicoli

Sanitario

Processo civile

Posizioni debitorie e pagamenti

Prevenzione collettiva

Servizi di back-office pa

Gestione pratiche legge 45/2013

Rete SUAP e Rete URP

Servizi per il SST

Servizi per Agenzie formative

Servizi per Operatori Aci



Quanti stanno accedendo

70.000 utenti distinti di cui circa 45.000 nel 2013

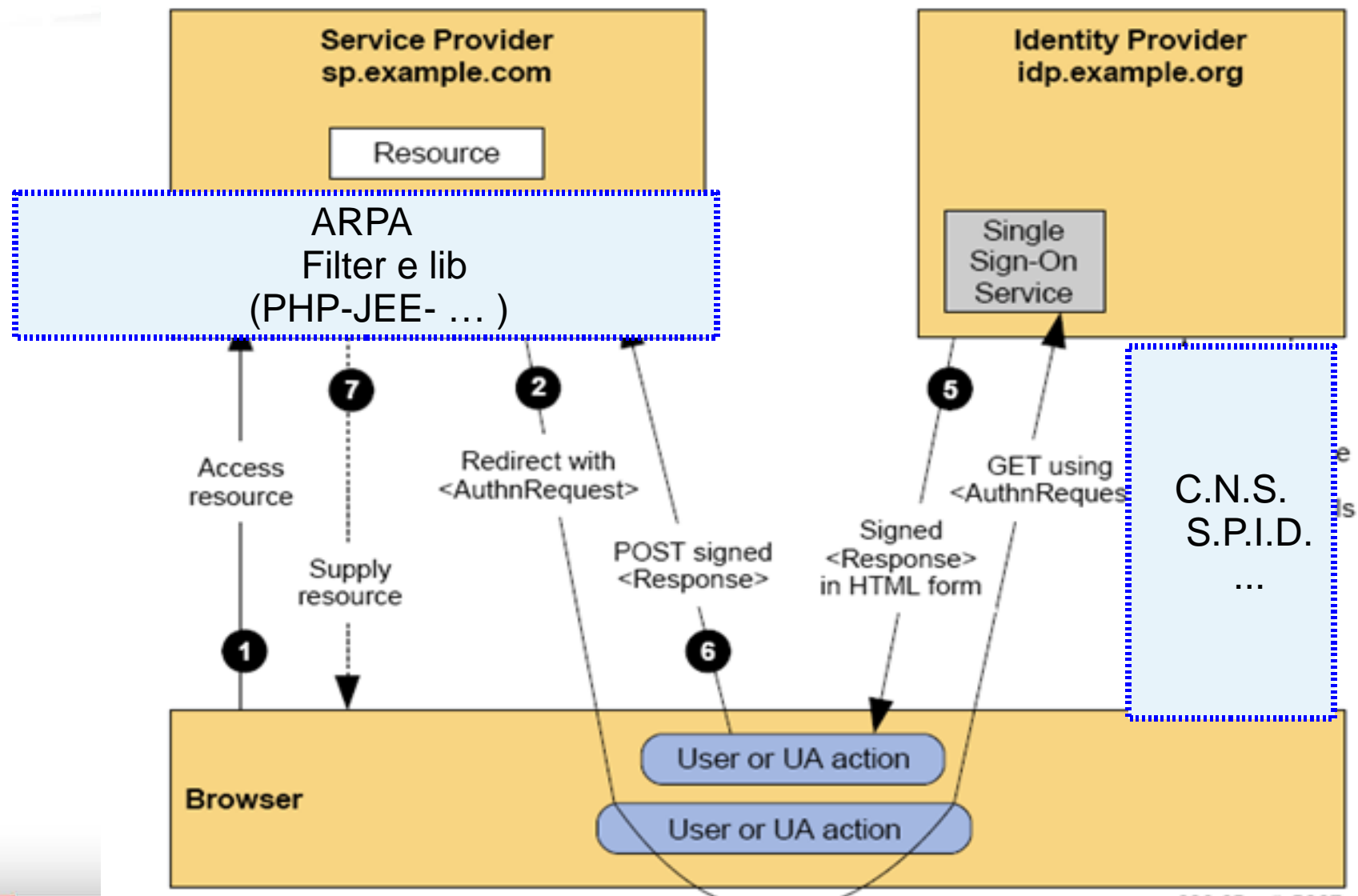
150 nuovi utenti al giorno

4.500 utenti giornalieri distinti

70 servizi attivi

3.000.000 autenticazioni effettuate nel 2013





TIX

Facilitazioni per ARPA

Predisposizione ambiente

“ARPA compliant”

Https e application server

Mantenimento liste certificati

accettati

Aggiornamento certificati

Supporto allo Startup & Test

Monitoraggio

Problem determination

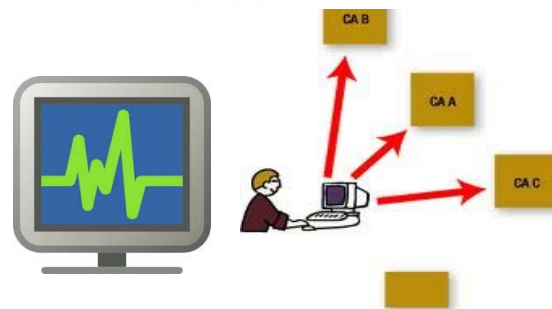
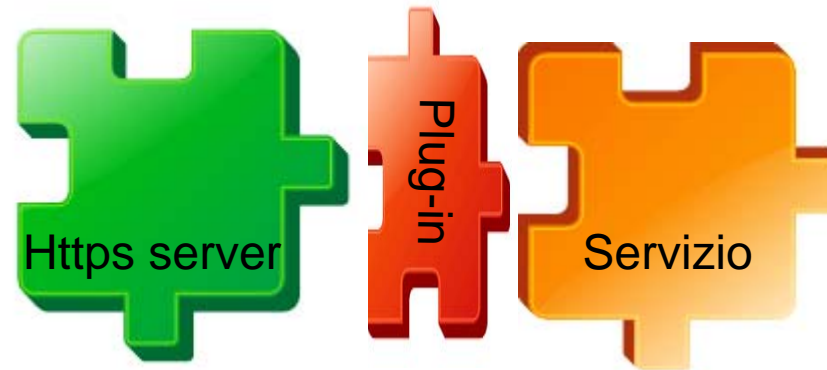
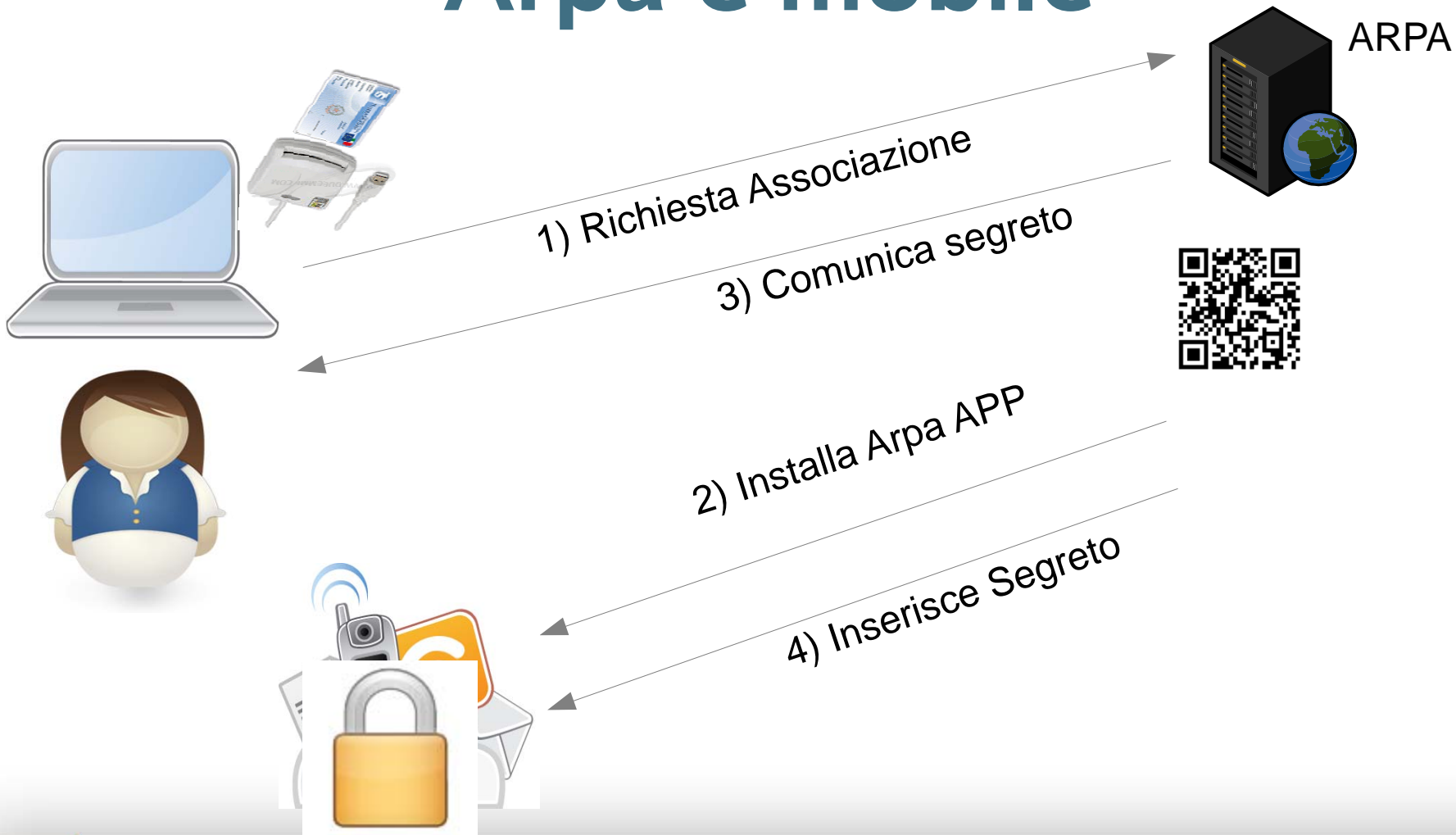


FIGURE A: Hierarchical CA model



Arpa e mobile



Mobile

ARPA APP

Implementa le funzionalità per «Associa Dispositivo»

Visualizza lista applicazioni Web Arpa disponibili per il Mobile

Incorpora browser per la navigazione su tali applicazioni

GENERICA APP utilizza «Arpa Common Mobile» per:

Recuperare dettagli utente lato client (Standard oauth2) Invocare i metodi per ottenere l'access token

Passaggio access token nelle richieste client server (ad esempio REST)





villaggi digitali
in toscana

Grazie!

Attivazione CNS :
Attivazione.cns@regione.toscana.it

Infrastruttura ARPA:
arpa-project@regione.toscana.it



www.e.toscana.it

Accesso



Sicuro



Regione Toscana

Agenda Digitale
Toscana



RT
RETE TELEMATICA
REGIONALE TOSCANA